

FINANSOWANIE



BENEFICJENT KOORDYNUJĄCY



Uniwersytet
ŁÓDZKI




WSPÓLBENEFICJENCI



URZĄD MIASTA ŁODZI



LIFE08 ENV/PL/000517



Rola zooplanktonu w ocenie jakości wód zbiornika rekreacyjnego

Stawy Stefańskiego i możliwości jego rekultywacji

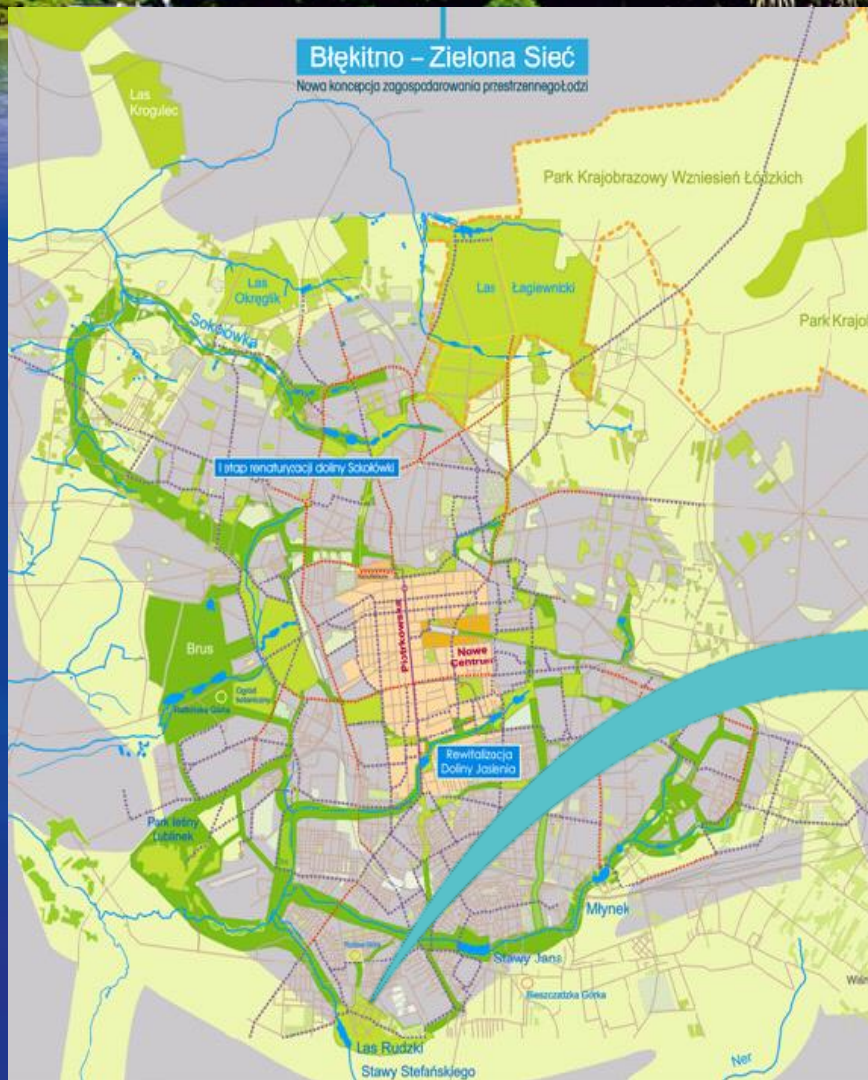
Z. Oleksińska

Uniwersytet Łódzki, Wydział BiOŚ, Katedra Ekologii Stosowanej, Banacha 12/16, 90-237, Łódź



LIFE08 ENV/PL/000517

Stawy Stefańskiego



	Zbiornik główny – kąpielisko	Zbiornik górny - osadnik
Powierzchnia [ha]	11,50	1,85
Pojemność [m ³]	200,000	32,000
Śr. głębokość [m]	1,74	1,73



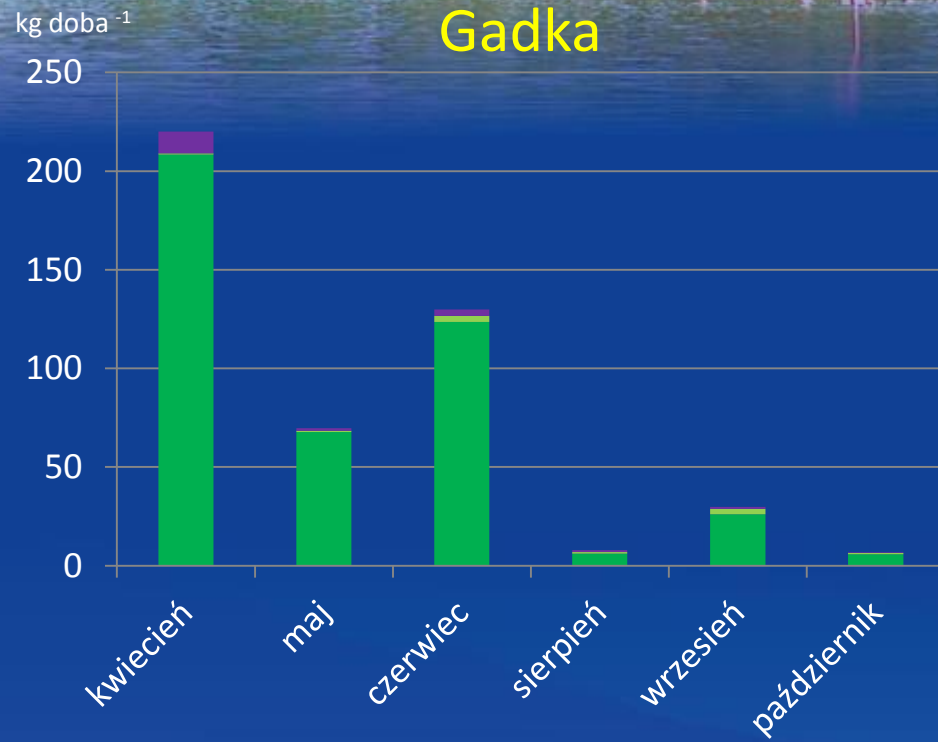
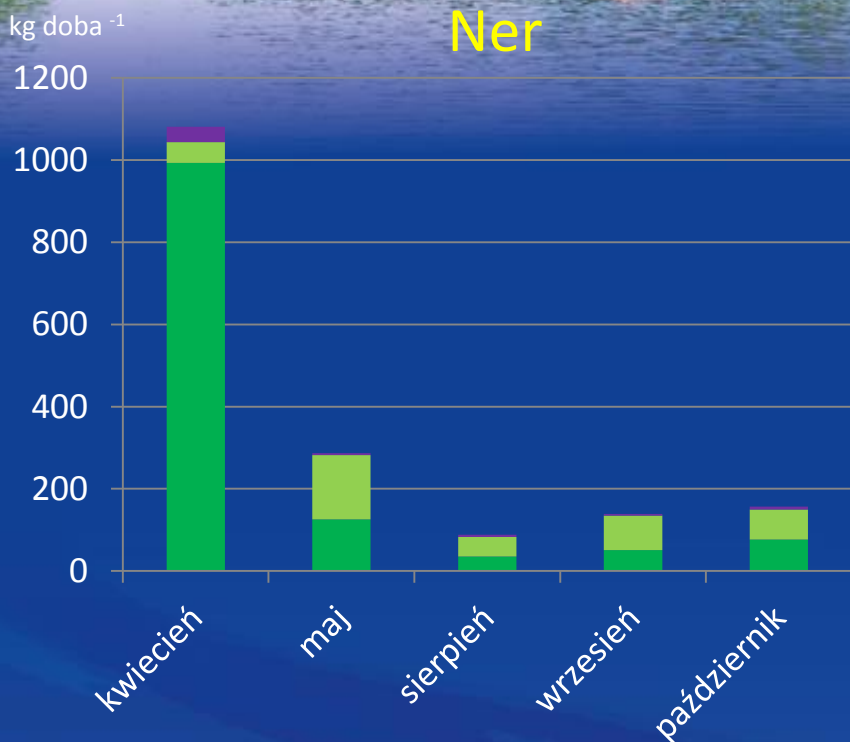
g. Pabianice ↙

g. Rzgów ↘



LIFE08 ENV/PL/000517

Dopływ zanieczyszczeń



■ azot azotanowy ■ azot amonowy ■ fosforany

Śr. stężenie	N-NO ₃	N-NH ₄	P-PO ₃
Ner	6,83	4,80	0,45
Gadka	32,624	2,052	1,393



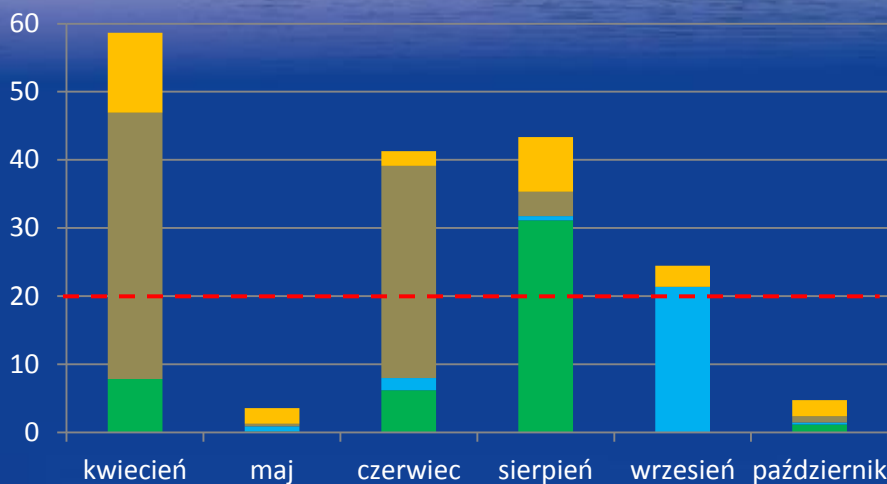
LIFE08 ENV/PL/000517

Zakwity glonów



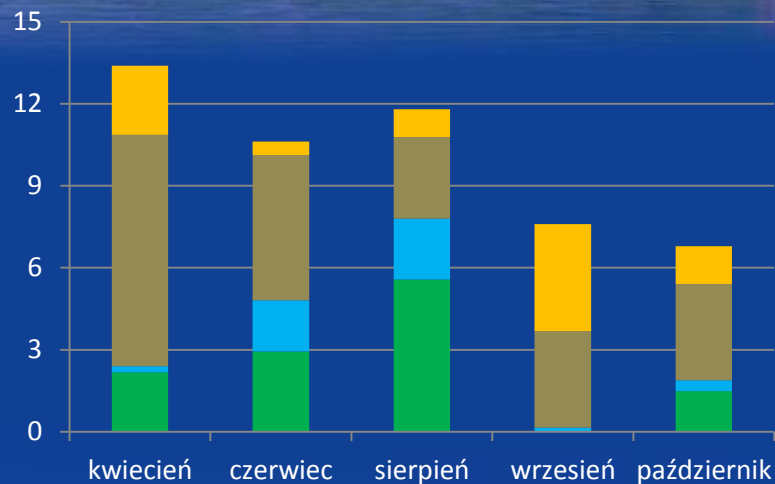
Kąpielisko

chlorofil *a*
mg dm⁻³



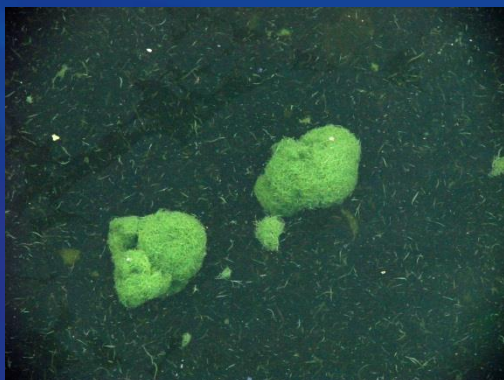
Osadnik

chlorofil *a*
mg dm⁻³



■ zelenice ■ sinice

■ okrzemki ■ kryptofity





LIFE08 ENV/PL/000517

Zooplanktonowy indeks troficzny



NR WSKAŹNIK

- 1 Liczebność wrotków (N, osobn. l⁻¹)
- 2 Biomasa całkowita (B, mg m.m l⁻¹)
- 3 Udział % bakteriożerców w liczebności ogólnej (BAK, %)
- 4 Udział % formy tecta w populacji *Keratella cochlearis* (TECTA, %)
- 5 Stosunek biomasy do liczebności (B:N, mg m.m osobn⁻¹)
- 6 Udział gatunków wskaźnikowych wysokiej trofii w liczebności całego zespołu wskaźnikowego (WWT, %)

[J. Ejsmont-Karabin, niepublikowane]



Anuraeopsis fissa



Keratella cochlearis f. *typica*



Keratella cochlearis f. *tecta*



Brachionus angularis



Polyarthra vulgaris



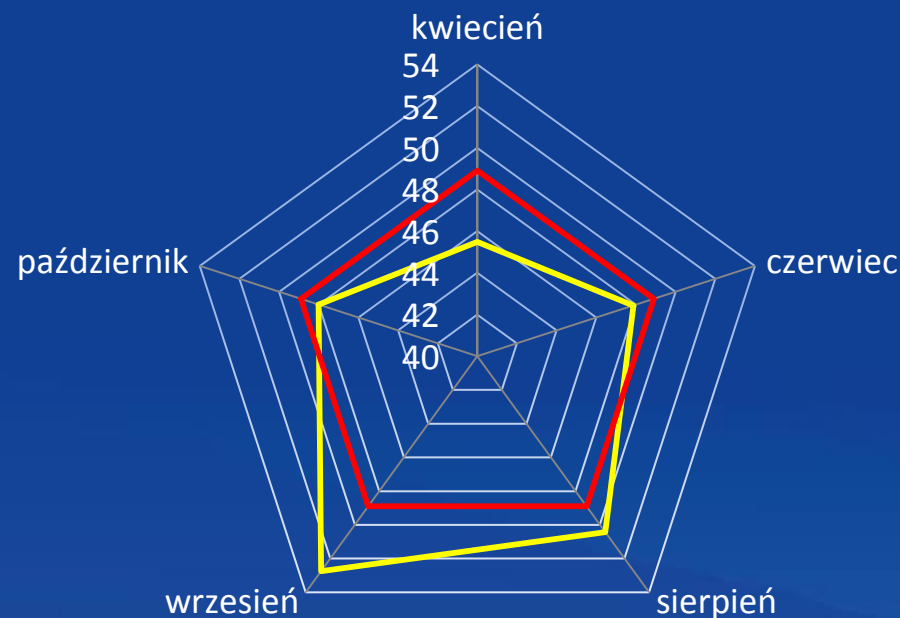
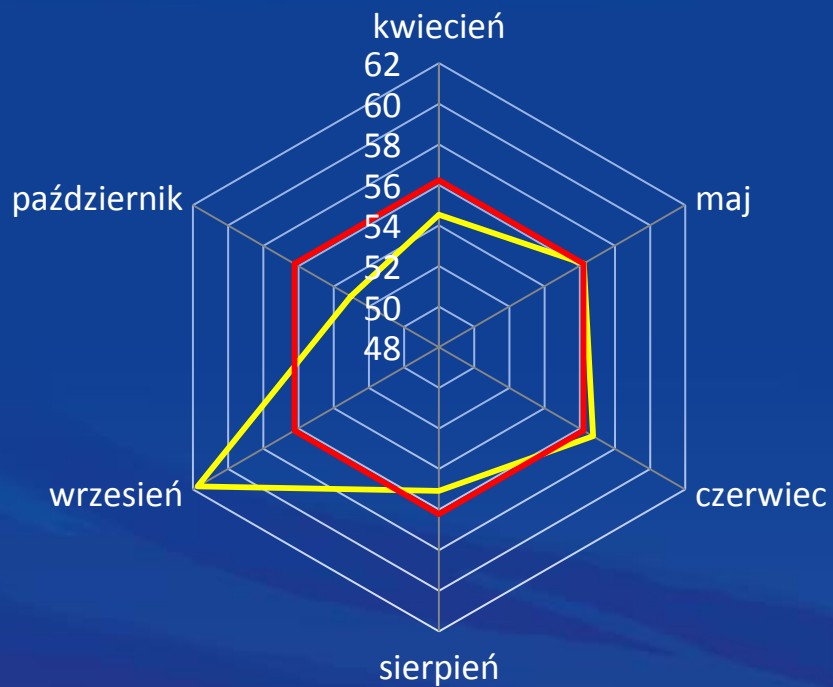
LIFE08 ENV/PL/000517

Wyniki



Kąpielisko

Osadnik



— WSTrot

— WSTrot średnia



LIFE08 ENV/PL/000517

Wyniki



Kąpielisko

Osadnik

WSTrot
średnie:

56,23

48,91

WSTrot
lato:

55,93

49,15

zooplanktonowy
wskaźnik stanu trofii

poniżej 35
od 35 do 45
od 45 do 50
od 50 do 55
od 55 do 60
od 60 do 65
powyżej 65

stan trofii

oligotrofia
mezotrofia
niska mezo-eutrofia
wysoka mezo-eutrofia
niska eutrofia
wysoka eutrofia
politrofia



LIFE08 ENV/PL/000517

Wyniki



	Kąpielisko		Osadnik	
	czerwiec	sierpień	czerwiec	sierpień
N, osobn. l ⁻¹	55,15	41,66	42,86	47,10
B, mg m.m l ⁻¹	49,58	33,62	46,46	47,71
BAK, %	47,69	55,80	44,30	54,76
TECTA, %	54,12	56,61	50,38	50,38
B:N,	74,40	82,55	42,89	51,36
WWT, %	59,63	60,30	60,30	51,28



Trichocerca pusilla



Pompholyx sulcata



Filinia longiseta



Keratella quadrata



LIFE08 ENV/PL/000517

Wnioski



1. **Dominacja** drobnego, eurytopowego zooplanktonu o niewielkim potencjale filtracyjnym.
2. **Brak** kryjówek w obrębie czaszy zbiornika głównego dla ochrony zooplanktonu skorupiakowego.
3. **Dopływ** znacznych ładunków zanieczyszczeń uniemożliwia przeprowadzenie zabiegów rekultywacyjnych.

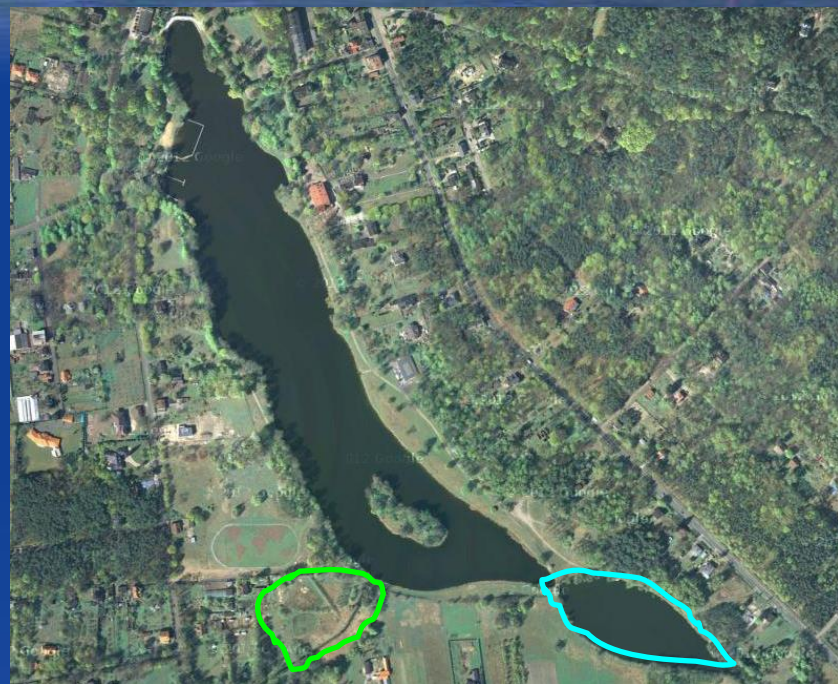


LIFE08 ENV/PL/000517

Możliwości rekultywacji

Ograniczenie dopływu zanieczyszczeń:

- Konstrukcja stref sedymentacyjno-biofiltracyjnych
- Konstrukcja stref buforowych roślinności
- Skanalizowanie zlewni



Gadka

Ner



LIFE08 ENV/PL/000517



Dziękuję za uwagę

www.arturowek.pl